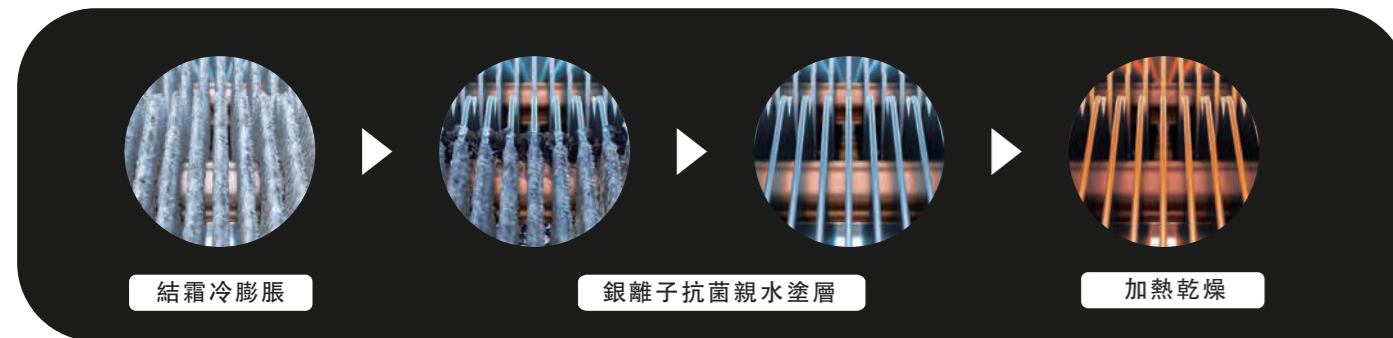


機體自淨、極淨呼吸

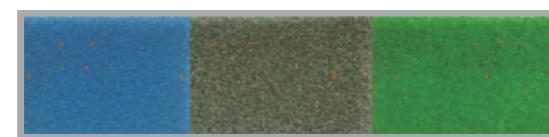
- 內外自淨循環：結霜、冷膨脹剝離灰塵，結合銀離子抑菌與親水排水，外機同步清潔，全面維持系統潔淨。
- 56°C高溫制菌：透過蒸發器長時間高溫運轉，有效抑制細菌滋生與異味產生。
- 乾燥防霉：日常保養以暖風烘乾機內殘留水氣，保持機體乾燥，避免黴菌滋生。



- AQ²雙倍守護 (高壓電離)：透過高壓雙極電離技術，產生負氧離子與 OH 基團，讓細菌失去活性。

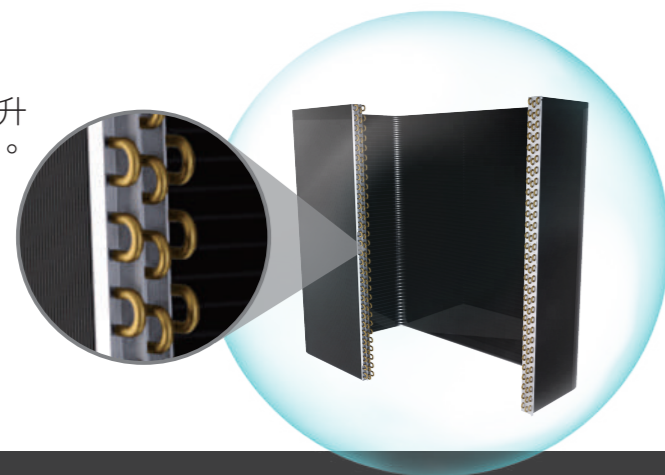


- 複層抗菌濾網：結合兒茶素、銀離子與生物抗菌活性成分，深層瓦解細菌與微生物結構，實現卓越的抑菌表現。



極端適應、長效防護

- 高低溫環境穩定運轉：在 46°C 高溫或 -10°C 低溫環境下，機器仍能維持額定冷暖效能，提供穩定的室內溫控。
- 防護抗菌塗層：室外機石墨烯防腐塗層防腐耐磨，提升耐用性，室內機銀離子抗菌塗層抑制細菌與黴菌滋生。
- 基板防蟲防潮：控制基板採用防蟲、防潮塗層設計，降低環境因素造成的故障。

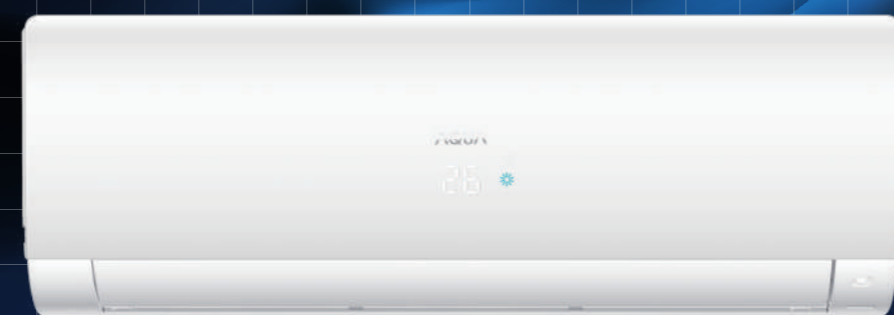


AQUA

樣張

不隨波 走自己的流

変わる風向き、変わらぬ選択。



NichiTech 日智家電股份有限公司

AQUA

NichiTech 日智家電股份有限公司
APPLIANCE CO., LTD

地址：242 新北市新莊區新北大道三段7號19樓之6

消費者專線 02-2290-1818 0800-070-700

*本型錄商品設計、規格及功能請以實機為準，如有變更，恕不另行通知。

感溫隨行、舒適便利

- 人感溫控
遙控器內建溫度感測，可即時偵測使用者周圍實際溫度，讓設定溫度更貼近體感需求。



- 智慧眼
透過智慧感測系統自動調節運轉模式與送風方向，在提升舒適度同時降低不必要的能源消耗。
- 智慧遠端操控
支援Wi-Fi遠端控制與第三方語音操控，透過手機或語音即可輕鬆調整空調設定，操作更便利。

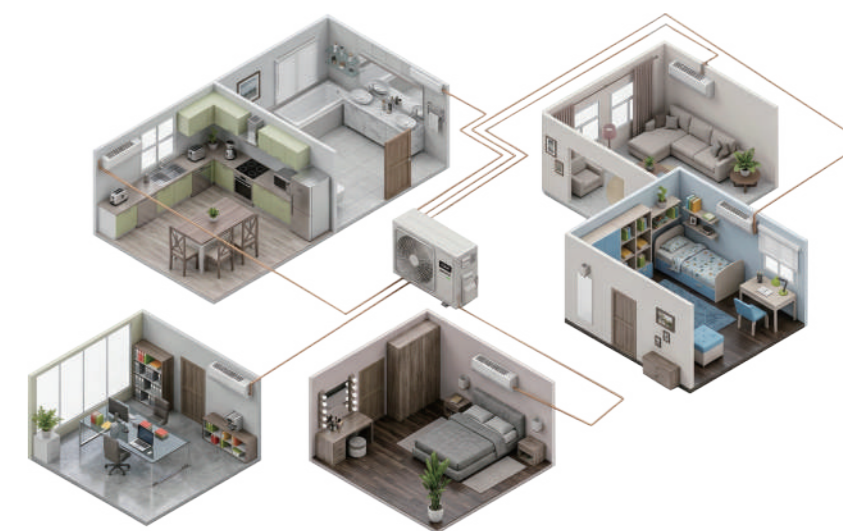
靈活配置、美學空間

吊隱式設計:

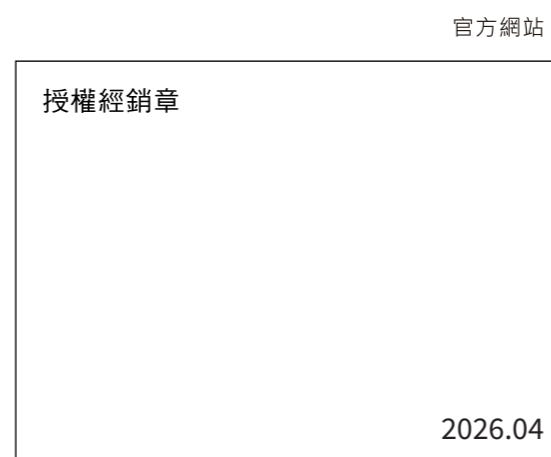
- 機外靜壓(ESP)可調設計：最大外靜壓 50 Pa，可透過遙控器輕鬆調整靜壓值。
- 內建排水泵：提升排水高度至 1200 mm，同時支援左右雙向排水，讓安裝位置更靈活。
- 後方/底部迴風設計：依室內裝潢空間需求選擇後方或底部迴風，安裝更具彈性。

多聯室外機:

- 自由搭配室內機，系統連結率最高可達150%，總配管長度最長100m，輕鬆滿足多元空間需求。



変わる風向き、変わらぬ選択。



官方網站

授權經銷章

2026.04

功能介紹

		境系列壁掛式KY	初系列壁掛式HJ	
機體清潔	56°C高溫制菌	●	—	
	內外自淨循環	●	●	
	乾燥防霉	●	●	
空氣清淨	AQ ²	●	●	
	複層抗菌	●	●	
舒適	氣流	雙導風板	●	—
		勻流設計	—	●
		舒適環流	●	●
	節能	全向擺風	●	●
		6段風量微控	●	●
		ECO+++	●	●
貼心	舒眠模式	●	●	
	0.5度控溫	●	—	
	遙控器背光/蜂鳴聲	●	●	
智慧	感測	智慧眼	●	—
		人感溫控	●	●
	便利	AQUA AirLink	●	(選配)
便捷聲控		●	●	
可靠	塗層	銀離子塗層	●	●
		雙邊銅管塗層	●	●

*部分功能僅適用於一對一搭配

室內外機搭配表

		多聯室外機型號				
室內機型號		AQM-K255AT	AQM-K370AT	AQM-K485AT	AQM-K5105AT	AQM-K5125AT
境系列 壁掛式KY	AQA-KY22AT	●	●	●	●	●
	AQA-KY28AT	●	●	●	●	●
	AQA-KY36AT	●	●	●	●	●
	AQA-KY41AT	●	●	●	●	●
	AQA-KY50AT	●	●	●	●	●
	AQA-KY63AT	—	●	●	●	●
境系列 吊隱式KY	AQA-KY72AT	—	●	●	●	●
	AQD-KY22AT	●	●	●	●	●
	AQD-KY28AT	●	●	●	●	●
	AQD-KY36AT	●	●	●	●	●
	AQD-KY41AT	●	●	●	●	●
	AQD-KY50AT	●	●	●	●	●
初系列 壁掛式HJ	AQD-KY63AT	—	●	●	●	●
	AQD-KY72AT	—	●	●	●	●
	AQA-HJ22AT	●	●	●	●	●
	AQA-HJ28AT	●	●	●	●	●
	AQA-HJ36AT	●	●	●	●	●
	AQA-HJ41AT	●	●	●	●	●
AQA-HJ50AT	●	●	●	●	●	
AQA-HJ63AT	—	●	●	●	●	
AQA-HJ72AT	—	●	●	●	●	

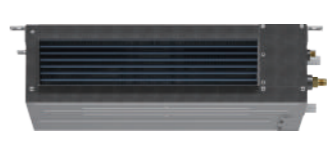
*AQA-HJ80/100AT 僅適用於一對一搭配

境系列 壁掛式KY



一對一壁掛型號	室外機		AQG-KY22AT	AQG-KY28AT	AQG-KY36AT	AQG-KY41AT	AQG-KY50AT	AQG-KY63AT	AQG-KY72AT		
	室內機		AQA-KY22AT	AQA-KY28AT	AQA-KY36AT	AQA-KY41AT	AQA-KY50AT	AQA-KY63AT	AQA-KY72AT		
電力規格	單相 / 220V / 60Hz (室外機供電)										
電源線/控制線配線數	三芯電纜線 / 四芯絞線										
冷房能力	kW	2.2	2.8	3.6	4.1	5.0	6.3	7.2	8.0		
暖房能力	kW	2.5	3.2	4.2	4.5	5.2	6.8	8.0	8.0		
消耗電力/功率	冷房	390	590	780	980	1210	1550	2000	2000		
	暖房	560	770	880	1100	1240	1640	2100	2100		
CSPF	冷房	7.11	6.95	6.72	6.39	6.45	6.28	6.02	6.02		
運轉電流/最大運轉電流	A	2.9 / 5.4	3.1 / 5.4	3.7 / 8.0	4.7 / 8.0	5.6 / 8.5	7.0 / 14.0	8.9 / 14.0	8.9 / 14.0		
噪音值	室內機	冷房 (強/中/弱)	37 / 33 / 29	37 / 33 / 29	42 / 39 / 33	42 / 39 / 33	46 / 43 / 40	47 / 43 / 37	47 / 43 / 37		
		暖房 (強/中/弱)	33 / 30 / 26	33 / 30 / 26	36 / 31 / 28	36 / 31 / 28	42 / 49 / 36	47 / 43 / 37	47 / 43 / 37		
	室外機	冷房	56	56	57	57	59	46	46		
風量	室內機	冷房 (強/中/弱)	12.2 / 10.2 / 8.3	12.2 / 10.2 / 8.3	13 / 11 / 9.2	13 / 11 / 9.2	14.3 / 13 / 11.7	17.7 / 15.5 / 13.3	17.7 / 15.5 / 13.3		
		暖房 (強/中/弱)	12.2 / 10.2 / 8.3	12.2 / 10.2 / 8.3	13 / 11 / 9.2	13 / 11 / 9.2	14.3 / 13 / 11.7	15.2 / 13.3 / 11.3	15.2 / 13.3 / 11.3		
	室外機	冷房	33.3	33.3	41.7	41.7	53.3	65.2	65.2		
外觀尺寸	室內機	寬 x 高 x 深	904 x 312 x 213			1115 x 343 x 232			1115 x 343 x 232		
		室外機	753 x 549 x 275			800 x 553 x 280			890 x 700 x 340		
	室外機腳座孔距	寬 x 深	448 x 299			440 x 340			630 x 329		
淨重	室內機	11	11	11	11	12.5	18.2	18.2	18.2		
	室外機	25	25	30	30	42	37	37	37		
管徑	液管	Φ 6.35	Φ 6.35	Φ 6.35	Φ 6.35	Φ 6.35	Φ 6.35	Φ 6.35	Φ 6.35		
	氣管	Φ 9.52	Φ 9.52	Φ 9.52	Φ 9.52	Φ 12.7	Φ 12.7	Φ 12.7	Φ 12.7		
運轉範圍	冷房 / 暖房	℃	-10-46	-10-46	-10-46	-10-46	-10-46	-10-46	-10-46		
過濾網	複層抗菌濾網										

境系列 吊隱式KY



一對一吊隱型號	室外機		AQG-KY22AT	AQG-KY28AT	AQG-KY36AT	AQG-KY41AT	AQG-KY50AT	AQG-KY63AT	AQG-KY72AT		
	室內機		AQD-KY22AT	AQD-KY28AT	AQD-KY36AT	AQD-KY41AT	AQD-KY50AT	AQD-KY63AT	AQD-KY72AT		
電力規格	單相 / 220V / 60Hz (室外機供電)										
電源線/控制線配線數	三芯電纜線 / 四芯絞線										
冷房能力	kW	2.2	2.8	3.6	4.1	5.0	6.3	7.2	8.0		
暖房能力	kW	2.5	3.2	4.2	4.5	5.2	6.8	8.0	8.0		
消耗電力/功率	冷房	490	710	1000	1280	1050	1800	2150	2150		
	暖房	540	760	1120	1000	1080	1700	2300	2300		
CSPF	冷房	2.9 / 5.4	3.1 / 5.4	4.8 / 8.0	6.0 / 8.0	4.9 / 8.5	8.0 / 14.0	9.8 / 14.0	9.8 / 14.0		
運轉電流/最大運轉電流	A	2.9 / 5.4	3.1 / 5.4	4.8 / 8.0	6.0 / 8.0	4.9 / 8.5	8.0 / 14.0	9.8 / 14.0	9.8 / 14.0		
噪音值	室內機	冷房 (強/中/弱)	33 / 31 / 28	33 / 31 / 28	34 / 32 / 30	37 / 35 / 32	37 / 35 / 32	46 / 43 / 40	46 / 43 / 40		
		暖房 (強/中/弱)	33 / 31 / 28	33 / 31 / 28	34 / 32 / 30	37 / 35 / 32	37 / 35 / 32	46 / 43 / 40	46 / 43 / 40		
	室外機	冷房	56	56	57	57	59	46	46		
風量	室內機	冷房 (強/中/弱)	9.2 / 8.0 / 7.0	9.5 / 8.1 / 7.2	10 / 9.3 / 8.5	14.1 / 13.2 / 12	15 / 14.2 / 13	15.8 / 14.5 / 13.5	16.7 / 15.5 / 14.5		
		暖房 (強/中/弱)	9.2 / 8.0 / 7.0	9.5 / 8.1 / 7.2	10 / 9.3 / 8.5	14.1 / 13.2 / 12	15 / 14.2 / 13	15.8 / 14.5 / 13.5	16.7 / 15.5 / 14.5		
	室外機	冷房	33.3	33.3	41.7	41.7	53.3	65.2	65.2		
外觀尺寸	室內機	寬 x 高 x 深	550 x 198 x 490			700 x 198 x 490			900 x 198 x 490		
		室外機	753 x 549 x 275			800 x 553 x 280			890 x 700 x 340		
	室外機腳座孔距	寬 x 深	448 x 299			440 x 340			630 x 329		
出風口尺寸	寬 x 深	室內機	399 x 119	399 x 119	549 x 119	749 x 119	749 x 119	949 x 119	949 x 119		
		室外機	450 x 168	450 x 168	600 x 168	800 x 168	800 x 168	1000 x 168	1000 x 168		
淨重	室內機	11.5	11.5	13.5	16.5	16.5	20	20			
	室外機	25	25	30	42	42	42	42			
管徑	液管	Φ 6.35	Φ 6.35	Φ 6.35	Φ 6.35	Φ 6.35	Φ 6.35	Φ 6.35			
	氣管	Φ 9.52	Φ 9.52	Φ 9.52	Φ 9.52	Φ 12.7	Φ 12.7	Φ 12.7			
運轉範圍	冷房 / 暖房	℃	-10-46	-10-46	-10-46	-10-46	-10-46	-10-46			
排水泵/最大抬升高度	mm	內建/1200									

初系列 壁掛式HJ



一對一壁掛型號	室外機		AQG-HJ22AT	AQG-HJ28AT	AQG-HJ36AT	AQG-HJ41AT	AQG-HJ50AT	AQG-HJ63AT	AQG-HJ72AT	AQG-HJ80AT	AQG-HJ100AT			
	室內機		AQA-HJ22AT	AQA-HJ28AT	AQA-HJ36AT	AQA-HJ41AT	AQA-HJ50AT	AQA-HJ63AT	AQA-HJ72AT	AQA-HJ80AT	AQA-HJ100AT			
電力規格	單相 / 220V / 60Hz (室外機供電)													
電源線/控制線配線數	三芯電纜線 / 四芯絞線													
冷房能力	kW	2.2	2.8	3.6	4.1	5.0	6.3	7.2	8.0	10.1	10.1			
暖房能力	kW	2.4	3.0	3.8	4.3	5.2	6.5	7.4	8.2	10.3	10.3			
消耗電力/功率	冷房	470	615	890	1150	1320	1595	1900	2100	2700	2700			
	暖房	740	740	1260	1260	1340	1710	2070	2280	2930	2930			
CSPF	冷房	6.72	6.58	6.35	6.35	5.83	5.81	5.72	5.62	5.78	5.78			
運轉電流/最大運轉電流	A	3.6 / 5.0	3.0 / 5.0	4.4 / 7.4	5.2 / 7.4	6.5 / 9.0	7.5 / 13.5	9.0 / 13.5	10.0 / 15.0	12.0 / 18.0	12.0 / 18.0			
噪音值	室內機	冷房 (強/中/弱)	40 / 36 / 32	40 / 36 / 32	45 / 41 / 37	45 / 41 / 37	47 / 43 / 37	48 / 44 / 38	48 / 44 / 38	49 / 45 / 39	50 / 47 / 43			
		暖房 (強/中/弱)	40 / 36 / 32	40 / 36 / 32	45 / 41 / 37	45 / 41 / 37	47 / 43 / 37	48 / 44 / 38	48 / 44 / 38	49 / 45 / 39	50 / 47 / 43			
	室外機	冷房	56	56	56	56	57	58	58	54	58			
風量	室內機	冷房 (強/中/弱)	11.3 / 9.7 / 8.2	11.3 / 9.7 / 8.2	13 / 11 / 9.2	13 / 11 / 9.2	14.3 / 13 / 11.7	17.7 / 15.5 / 13.3	17.7 / 15.5 / 13.3	17.7 / 15.5 / 13.3	36.7 / 33.3 / 30			
		暖房 (強/中/弱)	11.3 / 9.7 / 8.2	11.3 / 9.7 / 8.2	13 / 11 / 9.2	13 / 11 / 9.2	14.3 / 13 / 11.7	15.2 / 13.3 / 11.3	15.2 / 13.3 / 11.3	15.2 / 13.3 / 11.3	36.7 / 33.3 / 30			
	室外機	冷房	33.3	33.3	33.3	33.3	46.7	53.3	61.7	61.7	66.7			
外觀尺寸	室內機	寬 x 高 x 深	812 x 295 x 203			888 x 310 x 220			1105 x 345 x 240			1320 x 370 x 285		
		室外機	753 x 549 x 275			820 x 642 x 306			890 x 705 x 340			950 x 815 x 370		
	室外機腳座孔距	寬 x 深	448 x 299			448 x 299			630 x 374			655 x 404		
淨重	室內機	8.5	8.5	10	10	11.7	15	15	15	21.5	21.5			
	室外機	25	25	23	23	33.3	43.8	43.8	51	53	53			
管徑	液管	Φ 6.35	Φ 6.35	Φ 6.35	Φ 6.35	Φ 6.35	Φ 6.35	Φ 6.35	Φ 6.35	Φ 6.35	Φ 6.35			
	氣管	Φ 9.52	Φ 9.52	Φ 9.52	Φ 9.52	Φ 12.7	Φ 12.7	Φ 12.7	Φ 12.7	Φ 15.88	Φ 15.88			
運轉範圍	冷房 / 暖房	℃	-10-46	-10-46	-10-46	-10-46	-10-46	-10-46	-10-46	-10-46				
過濾網	複層抗菌濾網													

恆系列 多聯式室外機



變頻冷暖多聯式室外機型號		室外機	AQM-K255AT	AQM-K370AT	AQM-K485AT	AQM-K5105AT	AQM-K5125AT
電力規格	單相 / 220V / 60Hz (室外機供電)						
電源線/控制線配線數	三芯電纜線 / 四芯絞線						
冷房能力	kW	5.5	7.2	8.5	10.5	12.5	12.5
暖房能力	kW	6.3	8.0	9.6	11.0	13.5	13.5
消耗電力/功率	冷房	1280	1900	1950	2650	3500	3500
	暖房	1400	2100	2250	2550	3300	3300
CSPF	冷房	6.50	6.26	6.21	5.81	5.42	5.42
運轉電流/最大運轉電流	A	6.03 / 11.0	9.3 / 15.0	9.4 / 19.0	12.1 / 23.0	15.9 / 30.0	15.9 / 30.0
噪音值	冷房 / 暖房	冷房	46 / 46	48 / 48	50 / 50	50 / 50	58 / 58
		暖房	51.6 / 51.6	51.6 / 51.6	66.7 / 66.7	66.7 / 66.7	76.6 / 76.6
	室外機	寬 x 高 x 深	890 x 700 x 340	890 x			